A decorative border surrounds the page, featuring stylized flowers in shades of pink, orange, and yellow, green leaves, and a pattern of small blue and white circles on a yellow background.

Муниципальное бюджетное дошкольное образовательное учреждение –
детский сад комбинированного вида № 302
Верх-Исетского района г. Екатеринбурга

Юридический адрес: г. Екатеринбург, ул. Посадская, 30/4
Тел./факс (343) 234-74-60 E-mail: logosad@rambler.ru

Система логопедической работы в ДОУ

Программа

Н. В. Нищева



Комплексная образовательная программа
дошкольного образования для детей
с тяжелыми нарушениями речи
(общим недоразвитием речи) с 3 до 7 лет



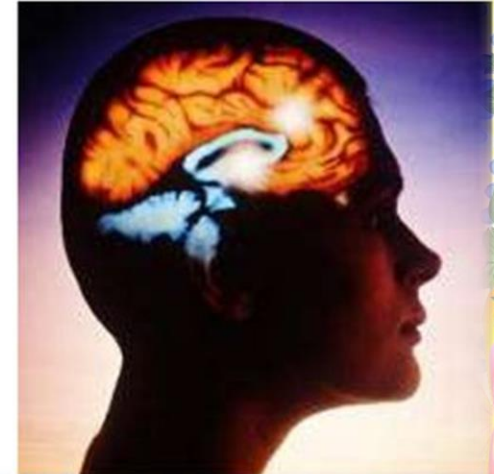
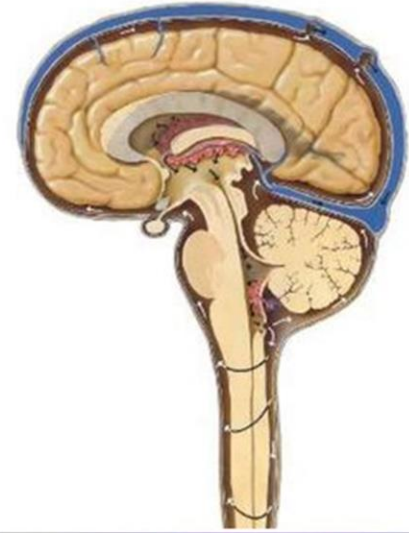
Комплект программы Н. В. Нищевой

Дизартрия

Дизартрия (анартрия) — это нарушение произношения, возникающее вследствие поражения нервной системы.

При дизартрии страдает не произношение отдельных звуков, а вся речь.

Ребенок с дизартрией нечетко, смазанно произносит звуки, голос у него тихий, слабый, или напротив, чересчур резкий; ритм дыхания нарушен; речь теряет свою плавность, темп речи ненормально ускорен или чересчур замедлен. Нередко у детей с дизартрией нарушены мелкие движения кисти, они неловки физически.



ОНР

Слоговая
структура слова

Звукопроизношение

Просодика

Артикуляционна
я моторика

Фонематически
й слух

Словарный
запас

Мелкая
моторика

Связная
речь

Классификация уровней ОНР

I уровень

Отсутствие словесных
средств общения

II уровень

Речевая активность
возрастает. Появление
фразовой речи

III уровень

Появление развернутой
обиходной речи без грубых
лексико-грамматических и
фонетических отклонений

- Сбор общего анамнеза
- Обследование:
 - ✓ сентябрь;
 - ✓ январь;
 - ✓ май





лекси́ка

Л

звукпроизноше́ние

З

граммати́ка

Г

связа́ная ре́чь

С

ды́хание

Д

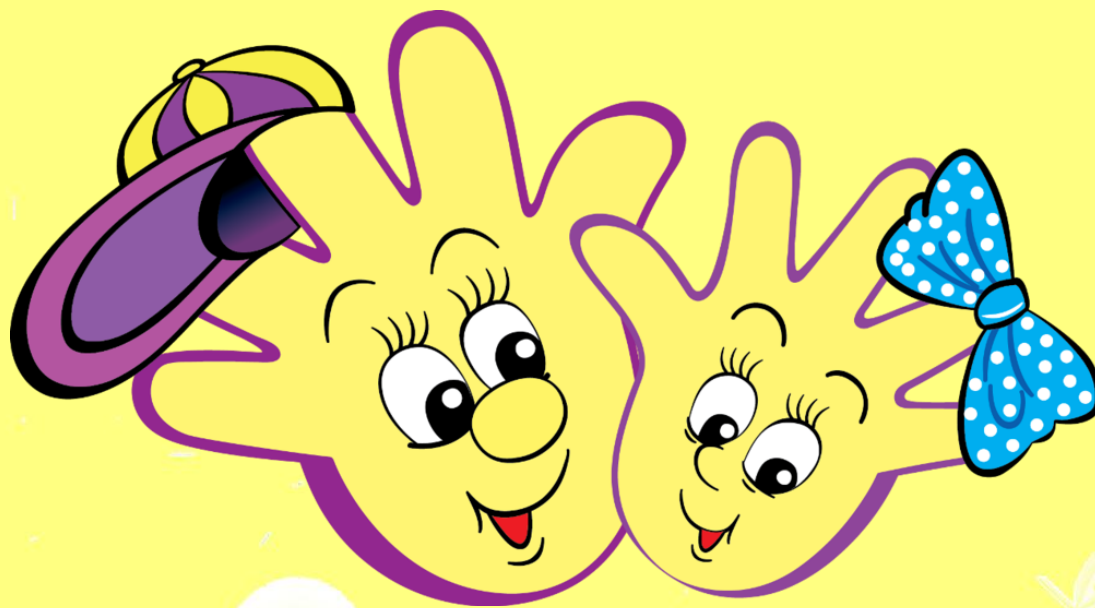
познава́тельная де́ятельность

П

мелкая мото́рика

М

- **Индивидуальная траектория развития с учётом индивидуальных особенностей каждого воспитанника**





Виды занятий:

- Групповые;
- Подгрупповые;
- Индивидуальные (2 раза в неделю)



- На каждой неделе отрабатывается 1 лексическая тема и звук. Например, лексическая тема «ВЕСНА», звук «С»



С

Для закрепления
пройденного в
детском саду
материала
еженедельно
выдаются
РЕКОМЕНДАЦИИ



Участники образовательного процесса

СПЕЦИАЛИСТЫ
ДОУ

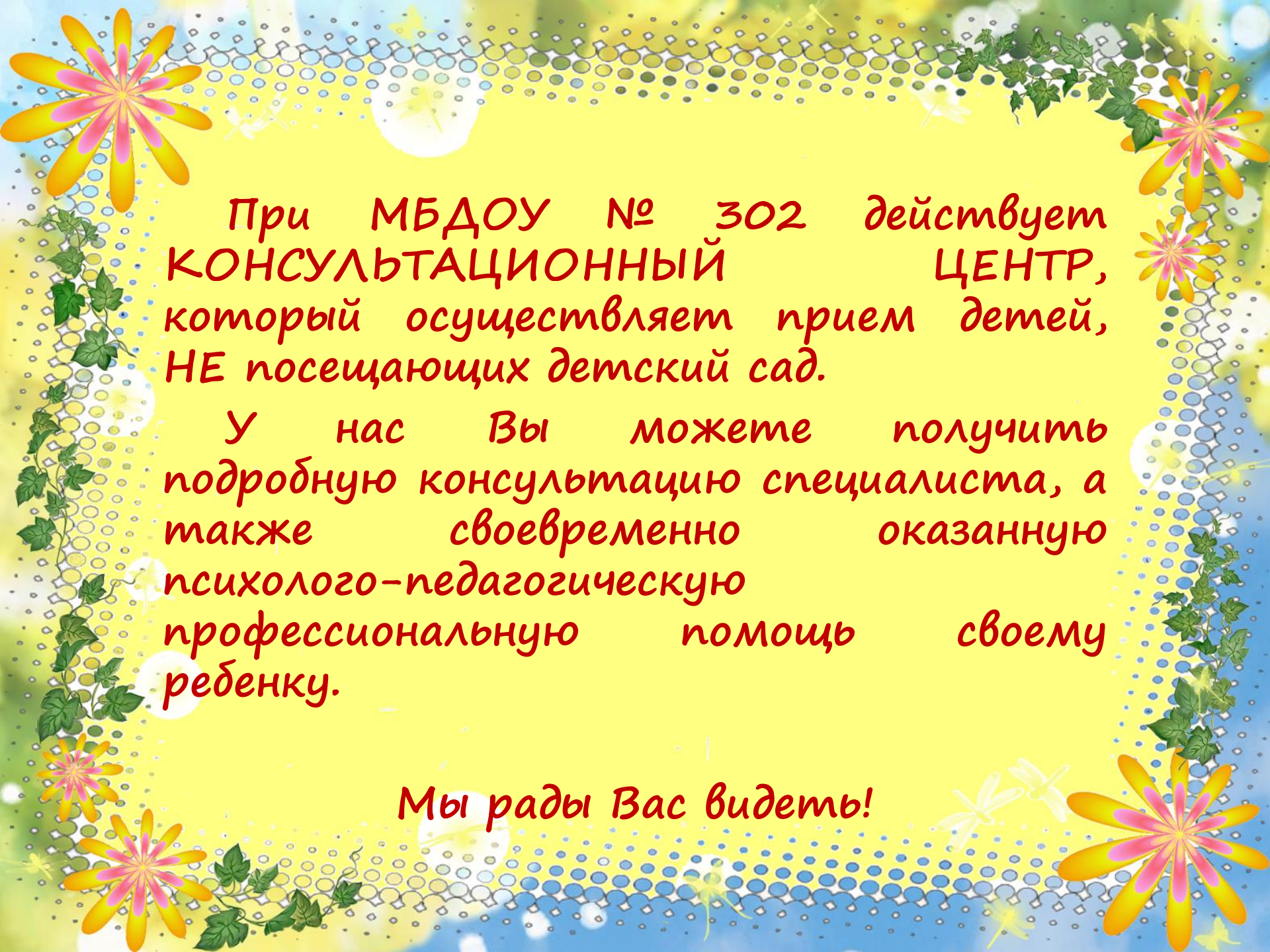
РОДИТЕЛИ

РЕБЕНОК
С ОВЗ



Совместная работа специалистов ДОУ, родителей и воспитанников позволят создать условия развития ребёнка, открывающие возможности для его позитивной социализации, его личностного развития, а также коррекции сопутствующих нарушений



A decorative border surrounds the text, featuring stylized flowers in shades of pink, yellow, and orange, green vines with leaves, and a pattern of small blue and white circles on a yellow background.

При МБДОУ № 302 действует
КОНСУЛЬТАЦИОННЫЙ ЦЕНТР,
который осуществляет прием детей,
НЕ посещающих детский сад.

У нас Вы можете получить
подробную консультацию специалиста, а
также своевременно оказанную
психолого-педагогическую
профессиональную помощь своему
ребенку.

Мы рады Вас видеть!

**МБДОУ – детский сад
комбинированного вида**

№ 302

Наш сайт:

<http://302.tvoysadik.ru/>

