

**Муниципальное бюджетное дошкольное образовательное
учреждение –детский сад комбинированного вида № 302
Верх-Исетского района г. Екатеринбурга
Юридический адрес: г. Екатеринбург, ул. Посадская, 30/4
Тел./факс (343) 234-74-60 E-mail: logosad@bk.ru**

Система логопедической работы в ДОУ

Программа



Н. В. Нищева



Комплексная образовательная программа
дошкольного образования для детей
с тяжелыми нарушениями речи
(общим недоразвитием речи) с 3 до 7 лет



Комплект программы Н. В. Нищевой

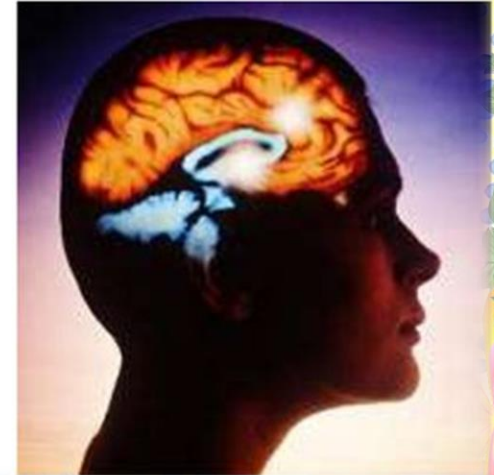
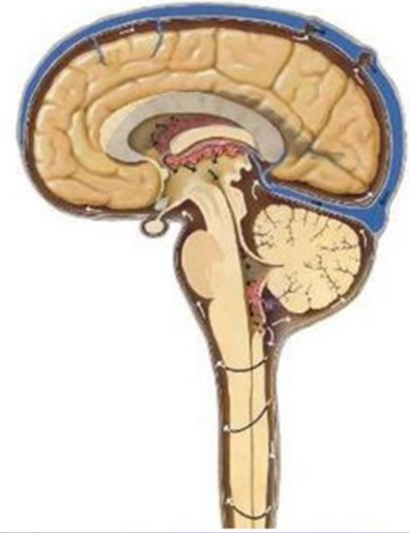


Дизартрия

Дизартрия (анартрия) — это нарушение произношения, возникающее вследствие поражения нервной системы.

При дизартрии страдает не произношение отдельных звуков, а вся речь.

Ребенок с дизартрией нечетко, смазанно произносит звуки, голос у него тихий, слабый, или напротив, чересчур резкий; ритм дыхания нарушен; речь теряет свою плавность, темп речи ненормально ускорен или чересчур замедлен. Нередко у детей с дизартрией нарушены мелкие движения кисти, они неловки физически.



ОНР

Слоговая
структура слова

Звукопроизношение

Просодика

Артикуляционна
я моторика

Фонематический
слух

Словарный
запас

Мелкая
моторика

Связная
речь

ОНР-общее недоразвитие речи

**ОНР
I уровня**

**Отсутствие
словесных средств
общения**

**ОНР
II уровня**

**Речевая активность
возрастает,
появление
фразовой речи**

**ОНР
III уровня**

**Появление
развернутой
обиходной речи
без грубых
грамматических
отклонений**



- Сбор общего анамнеза
- Обследование:
 - ✓ сентябрь;
 - ✓ январь;
 - ✓ май





лекси́ка

Л

звукпроизноше́ние

З

грамматика

Г

связная речь

С

дыхание

Д

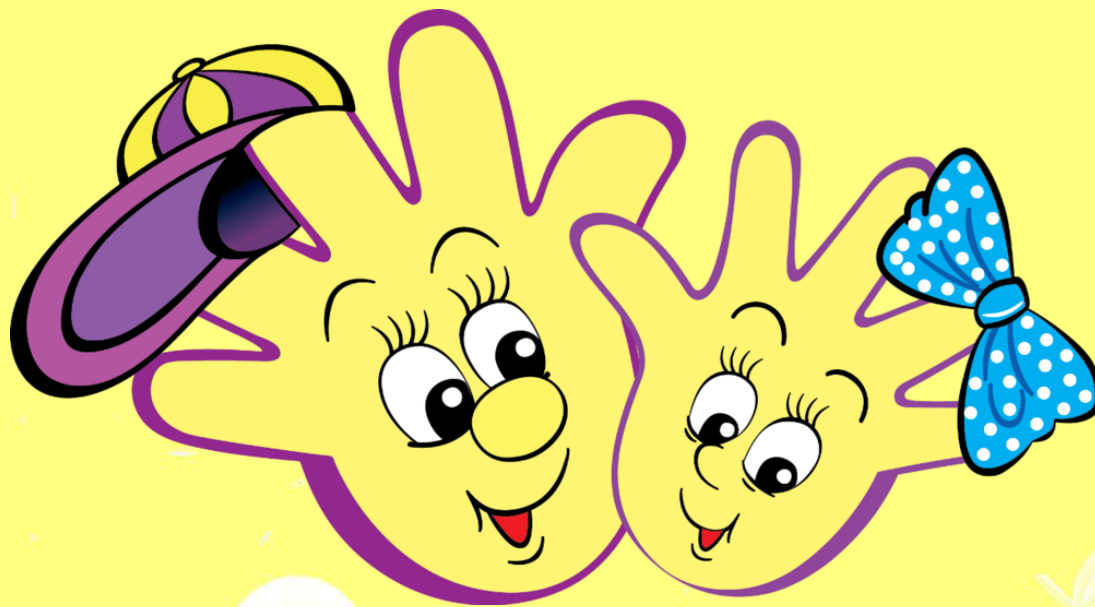
познавательная деятельность

П

мелкая моторика

М

- **Индивидуальная траектория развития с учётом индивидуальных особенностей каждого воспитанника**





Виды занятий:

- Групповые (фронтальные);
- Подгрупповые;
- Индивидуальные (2-3 раза в неделю)



- На каждой неделе отрабатывается 1 лексическая тема и звук. Например, лексическая тема «ВЕСНА», звук «С»



С

Для закрепления
пройденного в
детском саду
материала
еженедельно
выдаются
РЕКОМЕНДАЦИИ



Участники образовательного процесса



*ОВЗ - ограниченные возможности здоровья

Совместная работа специалистов ДОУ, родителей и воспитанников позволят создать условия развития ребёнка, открывающие возможности для его позитивной социализации, его личностного развития, а также коррекции сопутствующих нарушений



**МБДОУ – детский сад
комбинированного вида**

№ 302

Наш сайт:

<http://302.tvoysadik.ru/>

